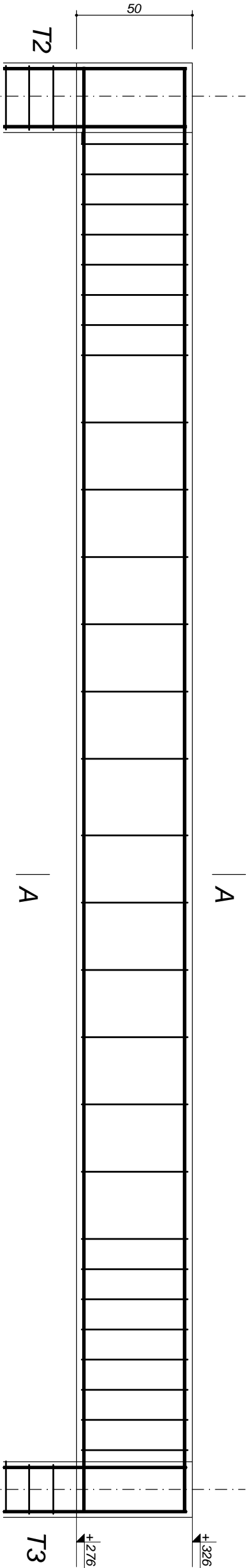
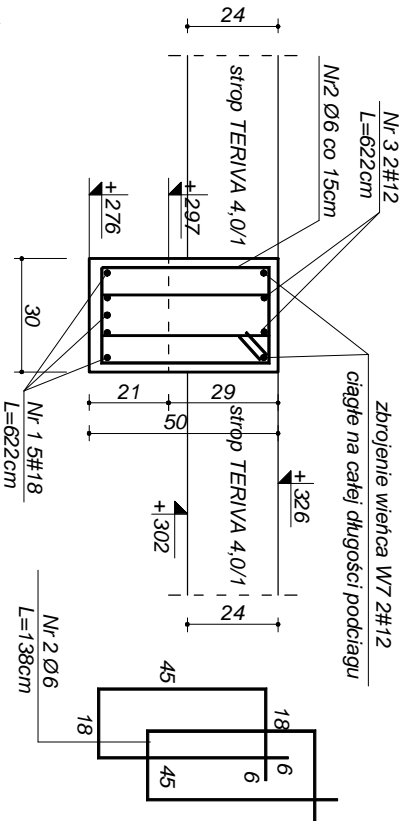


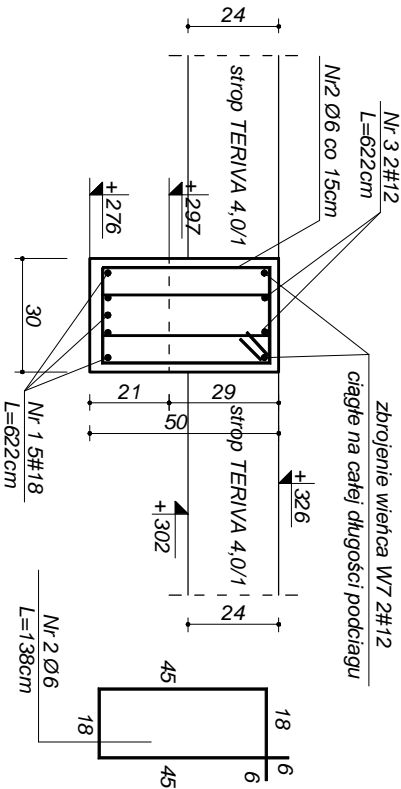
PODCIĄG P1

rozpiętość elementu w świetle podpór 5,73m
element wykonać poprzez obniżenie wieńca W1 o 21cm
należy dołożyć 5 pręty #18 dołem w obniżeniu i zagęścić strzemionami
podciąg betonować razem z wieńcem i stropem



PODCIĄG P2

rozpiętość elementu w świetle podpór 5,73m
element wykonać poprzez obniżenie wieńca W1 o 21cm
należy dołożyć 5 pręty #18 dołem w obniżeniu i zagęścić strzemionami
podciąg betonować razem z wieńcem i stropem



Przedmiot opracowania	Rozbudowa budynku Remizy w Majdanie Krynickim		Skala 1: 20
Nazwa rysunku	PODCIĄGI		Rys. nr
Investor	Gmina Krynice Krynice 1, 22-610 Krynice		18
Adres budowy	Obręb: 0007 Majdan Krynicki Jed. ewid.: 061804_2 Krynice, dz. nr 31/9, 31/10		
Projektant	mgr inż. T. Sławińska-Kot		
Sprawdzający	mgr inż. R. Kot		
	Upr. budowlane do projektowania i kierowania robotami budowlanymi bez ograniczeń w specjalności konstrukcyjno - budowlanej LUB/0052/PWOK/12		
	Upr. budowlane do projektowania i kierowania robotami budowlanymi bez ograniczeń w specjalności konstrukcyjno - budowlanej LUB/0238/PWOK/14		